

## Utilisation

L'eConnector est entièrement intégré avec logiciel de médecine en ville.

Si votre patient a opté pour l'administration numérique des soins de santé :

- ▶ Votre mémoire d'honoraire comprendra un code QR pour pouvoir bénéficier d'un remboursement accéléré
- ▶ Tous les mémoires d'honoraires, payés ou non, seront envoyés au coffre-fort digital du citoyen auprès de l'Agence eSanté

En ouvrant votre application DHN eConnector sur votre ordinateur, vous pouvez :

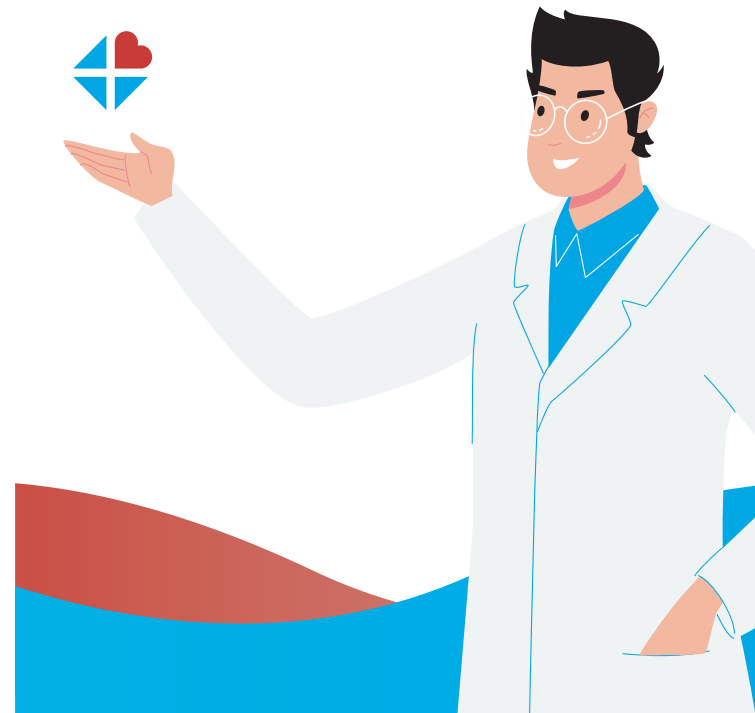
- ▶ Mettre à jour votre profil personnel et gérer l'accès de vos assistants
- ▶ Voir si un patient a opté ou non pour l'administration numérique des soins de santé
- ▶ Consulter le statut de tous les documents que vous avez envoyés au coffre-fort digital sécurisé de vos patients
- ▶ Consulter vos factures émises par DHN



## Nous contacter

Pour plus d'informations sur ce que vous pouvez attendre de DHN, visitez [www.dhn.lu](http://www.dhn.lu)

Pour toute question relative à l'installation ou au dépannage, contactez votre éditeur.



Commencer



Administration digitale des soins de santé permettant aux médecins d'économiser du temps et de l'argent



## Introduction

**LeConnector de DHN est une extension discrète de votre logiciel de médecine en ville.**

Dès son installation, l'eConnector enverra les mémoires d'honoraires au coffre-fort numérique sécurisé du patient auprès de l'Agence eSanté. Vous serez ainsi équipé pour imprimer le mémoire d'honoraire muni d'un code QR permettant au patient de bénéficier du remboursement accéléré.



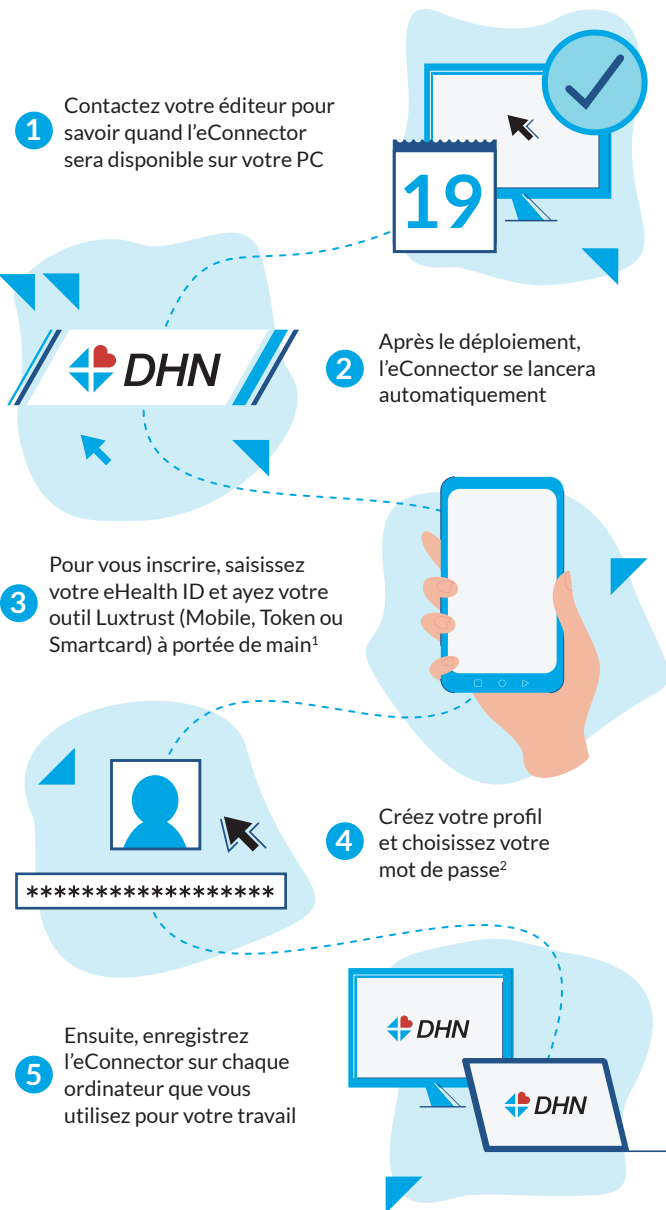
En juin, la GesondheetsApp sera disponible pour tous les citoyens.

Ils pourront transférer leurs mémoires d'honoraires à leur caisse de maladie ainsi que demander et gérer les rendez-vous pour eux-mêmes et leurs proches.

Dans un deuxième temps, les patients pourront également payer vos mémoires d'honoraires dans la GesondheetsApp, ce qui réduira vos frais de gestion des paiements en espèces et par carte de crédit.

Dans un futur proche, vous pourrez partager des ordonnances, des devis, des formulaires (Certificat d'Incapacité de Travail) et toutes sortes de documents liés aux soins de santé. Fini l'impression, la signature, l'estampage et l'envoi!

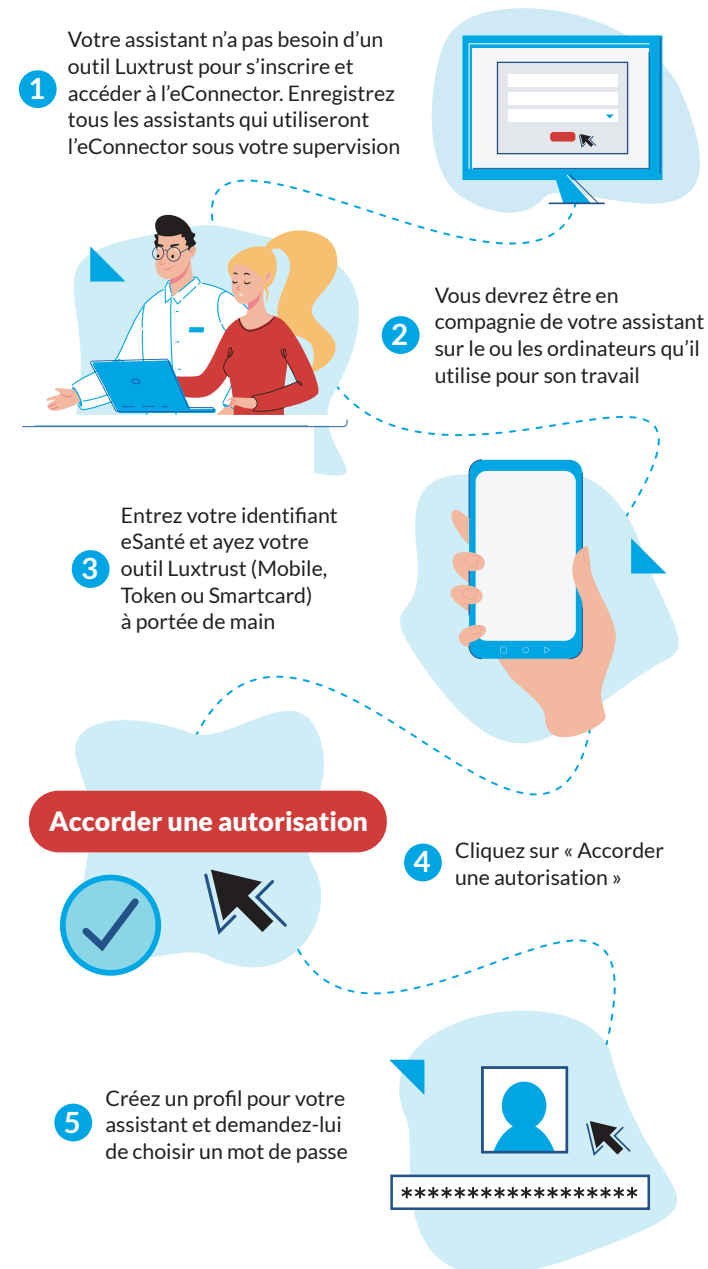
## Inscrivez-vous



<sup>1</sup> Si vous n'avez pas d'identifiant eSanté ou avez oublié vos informations d'identification, veuillez contacter l'Agence eSanté: [helpdesk@esante.lu](mailto:helpdesk@esante.lu) ou +352 27 12 50 18 33

<sup>2</sup> Si vous avez un problème avec l'inscription, veuillez appeler DHN au +352 2776 8704 (08h00-18h00)

## Inscrivez votre assistant(e)



**Accorder une autorisation**

\*\*\*\*\*