

Aidez un proche à activer et lier son compte à votre GesondheetsApp

Tout le monde n'a pas accès à un smartphone ou ne se sent pas à l'aise avec les nouvelles technologies. C'est pourquoi votre GesondheetsApp peut être liée aux comptes de vos proches et de votre famille pour vous occuper de la gestion de leurs soins de santé à leur place.

Option 1 activer les comptes de votre proche chez vous



Demandez à votre proche d'**activer son compte eSanté**

Si votre enfant a moins de 18 ans, vous pouvez activer le compte en son nom



Ouvrez l'application et cliquez sur « **Lier des proches** »



Entrez le numéro de **sécurité sociale de votre proche**

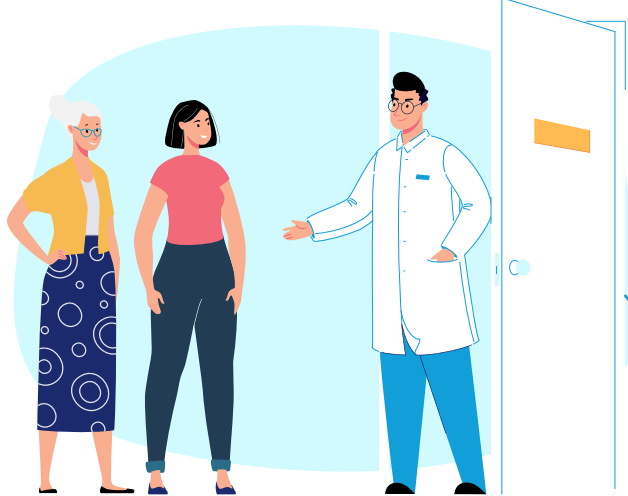


Saisissez le mot de passe que votre proche a utilisé pour activer son compte eSanté



Saisissez le code de sécurité envoyé à votre proche par e-mail ou SMS pour activer son compte eSanté

Option 2 activer son compte au cabinet du médecin



Rendez-vous au cabinet de votre médecin avec le proche dont vous souhaitez lier le compte

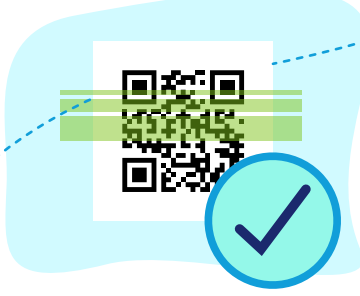


Demandez à votre proche de montrer au médecin son numéro de sécurité sociale et sa carte d'identité. Donnez votre numéro de mobile au médecin

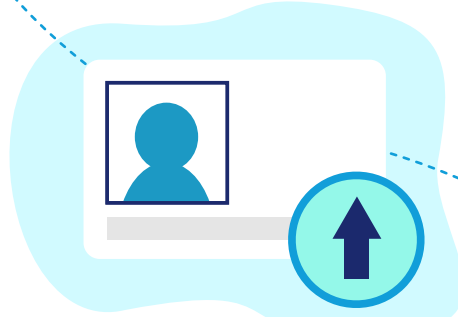
Le médecin **imprimera un code QR** pour lier les comptes à votre GesondheetsApp



Ouvrez l'application GesondheetsApp sur votre téléphone et cliquez sur « **Lier des proches** »



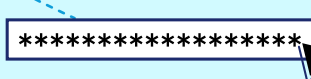
Scannez le code QR fourni par le médecin



Prenez une photo de la carte d'identité de votre proche¹



Entrez le code de vérification reçu par SMS



Créez un mot de passe pour le profil GesondheetsApp de votre proche (il doit être différent de celui que vous utilisez pour votre profil)

Et voilà !

Vous pouvez prendre des rendez-vous et partager des documents en son nom



¹ Si l'application n'est pas en mesure de vérifier votre identité automatiquement, vous pouvez envoyer l'image à un agent du service Helpdesk de l'Agence eSanté qui effectuera une vérification manuelle.