

# Lier le compte d'un proche à votre application

La GesondheetsApp vous permet de vous connecter au compte d'un autre utilisateur de la GesondheetsApp afin que vous puissiez prendre des rendez-vous, payer des factures ou partager des documents en leur nom.

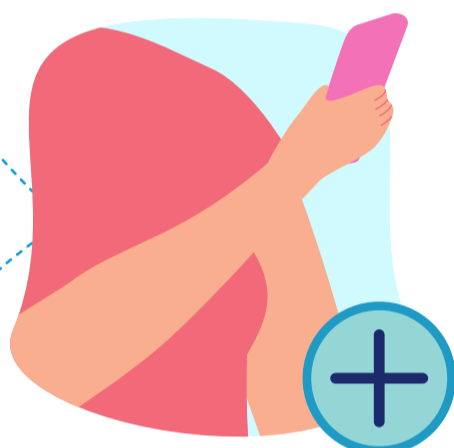
Voici comment faire



Cliquez sur « Donner accès à des proches »



Cliquez sur « Lier des proches »



Cliquez sur « + » pour générer le code QR



Cliquez sur « + » puis sur « Utiliser le code QR fourni par eux »



Ayez votre téléphone à disposition avec le code QR à l'écran



Scannez le code QR sur leur téléphone

Et voilà !

Vous pouvez désormais prendre des rendez-vous et partager des documents en leur nom.

